



ОПИСАНИЕ ПРОДУКТА

FactoryTalk[®] Portal

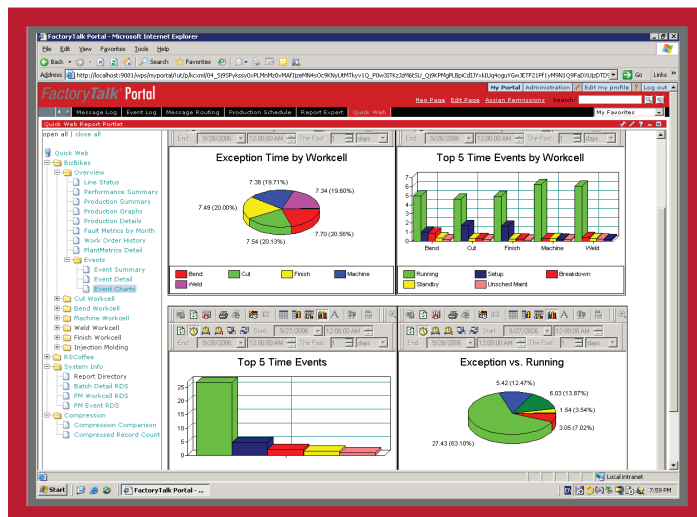
ОБЗОР

Продукт FactoryTalk[®] Portal позволяет производителям объединять различные интерфейсы на основе Интернет-технологий в одной легко управляемой и конфигурируемой точке запуска. Являясь частью комплекса программного обеспечения FactoryTalk Integrated Production and Performance, FactoryTalk Portal представляет вам окно с вашими производственными процессами, которое позволяет:

- Увеличить производительность при помощи персонализированного и общего доступа к информации, приложениям, процессам и сотрудникам
- Получить информацию там, где это необходимо, уполномоченными сотрудниками
- Снизить совокупную стоимость владения путем обеспечения платформы для производственных приложений

Программное обеспечение сервера FactoryTalk Portal предоставляет основные порталные сервисы, в том числе ролевой доступ к приложениям и информационному наполнению, поиск, персонализация, безопасность и возможности разработки соединительного модуля портала (видимые, активные компоненты на странице портала). FactoryTalk Portal может интегрироваться с системами взаимодействия, безопасности и расширенного поиска, поставленными третьими сторонами, при этом обеспечивая надежную точку доступа к вашей производственной информации, приложениям и сотрудникам.

Одним из преимуществ портала является то, что вы можете, как пользователь портала, выбирать не только, какие приложения или программные компоненты для построения портала (портлеты) будут отображаться в портале, но и какие сведения вы хотите видеть в конкретном портлете. Благодаря персонализации программное обеспечение сервера FactoryTalk Portal превосходит такой базовый набор функциональных средств. Например, использование персонализации позволяет просматривать отчеты на сайте портала сначала менеджерам, а потом операторам. Технология персонализации позволяет сделать выбор подходящего содержания на основе пользовательских метаданных в отличии от выбора, основанного на стандартных пользовательских метаданных. Если вы не знаете, где найти необходимую информацию, вы можете воспользоваться функцией поиска FactoryTalk Portal.



ХОРОШИЕ ФУНКЦИОНАЛЬНЫЕ БЛОКИ

Не достаточно просто предоставить пользователям через портал персонализированную информацию, необходима гарантия того, что ваш портал создан на прочном основании, которое сможет развиваться вместе с вашим бизнесом. FactoryTalk Portal развивается в этом направлении и включает отмеченное наградами программное обеспечение IBM WebSphere Application Server, которое представляет собой открытый, межплатформный инструментальный комплекс, основанный на Java технологии, который сочетает высокую производительность и расширяемость. Это сочетание обеспечивает повышенную доступность и увеличенную расширяемость. Использование данного инструмента дает вам возможность преобразовать статическую информацию в динамичный Интернет-контент, ускорить доступ пользователей к ней, и помогает обеспечить ее доступность для ваших критических производственных транзакций.

Для создания производственных порталов необходим своевременный и надежный доступ к динамичной информации, приложениям и сотрудникам. FactoryTalk Portal поможет вам быстро создать порталы с высокой расширяемостью, которые будут удовлетворять техническим требованиям вашего увеличивающегося портфеля производственных приложений. Вы можете упростить и ускорить доступ ваших сотрудников, супервизоров и менеджеров к производственной информации и процессам. FactoryTalk Portal способствует снижению затрат на создание и поддержку доступа к вашим порталам.

Для того, чтобы быстро удовлетворить меняющихся потребностей бизнеса, FactoryTalk Portal может использовать существующие приложения, информационное наполнение, данные и ресурсы информационных потоков через FactoryTalk Services Platform, инфраструктуру SOA (сервис-ориентированной архитектуры), которые являются неотъемлемыми частями комплекса Rockwell Software FactoryTalk.

FactoryTalk Portal обеспечивает вам доступ к отчетам и объектам приложений FactoryTalk, в том числе FactoryTalk® Metrics, FactoryTalk® ProductionCentre и FactoryTalk® Historian Classic. Информация имеет большое значение для современных профессионалов, чья деятельность зависит от данных. Например, системы EMI (Enterprise Manufacturing Intelligence – Производственный интеллект предприятия), такие как FactoryTalk Portal, спроектированы для сбора данных, образующихся на производстве и могут включать эти данные в информацию быстрого доступа, которая управляет отчетами и анализом. С помощью FactoryTalk Portal вы можете задать, какие отчеты будут доступны всем лицам, а также использовать ролевой доступ, свойственный порталному серверу.

Например, операторы могут просматривать отчеты из FactoryTalk Production Centre, в то время как начальники смен могут просматривать отчеты из FactoryTalk Metrics. Используя сервисы Microsoft® Windows® Terminal Services, пользователи FactoryTalk Portal могут также получить доступ к FactoryTalk® View, совмещая при этом мощность интерактивных экранов HMI с возможностями отчетности и анализа в FactoryTalk Portal.

ВОЗМОЖНОСТИ

В дополнение к вашим приложениям FactoryTalk Portal предоставляет отличные типовые портлеты. Вы можете с легкостью использовать:

- Bookmarks Application (Закладки приложений)
- Frequent Users (Частые пользователи)
- Reminder (Напоминания)
- World Clock (Мировое время)
- My News (Мои новости)
- My Weather (Моя погода)
- My Stock (Мой склад)
- Financial Times (газета Financial Times)
- Banner Ad (Баннеры)
- QuickLinks (Ссылки)
- Document Search (Поиск документов)
- Document Viewer (Средство для просмотра документов)
- Internet Mail Box (Почтовый ящик в сети Интернет)
- Microsoft Exchange 2000 Portlet (Портлет Microsoft Exchange 2000)
- MS Exchange Notes Portlet (Портлет записей MS Exchange)
- My Query Reports (SQL) (Мои запросы отчетов)

- Company Tracker (Устройство мониторинга компании)
- NetMeeting (Совещание в сети Интернет)
- Newsgroup (Группа новостей)
- Application Portlet Builder (Средство создания портлетов приложений)
- Domino Web Access (клиент Domino Web Access)
- Lotus Teamroom (Дискуссионная база данных Lotus)
- Web Page (Интернет-страница)
- Sametime Portlets (Портлеты Sametime)
- People Finder (Поиск людей)
- Web Conferencing (Интернет-конференция)

FACTORYTALK SERVICES PLATFORM

В основе комплексного программного обеспечения по управлению производством и получению эксплуатационных параметров FactoryTalk Integrated Production and Performance Suite лежит FactoryTalk® Services Platform. Это гибкое решение, включающее процедуры активирования, общую адресную книгу, централизованный контроль авторизации и доступа, а также унифицированную диагностику, способствующую снижению издержек и продлению жизненного цикла имеющихся инвестиций.

ПРЕИМУЩЕСТВА

FactoryTalk Portal обеспечивает поддержку таких традиционных стандартов сети Интернет, порталов, портлетов и технологий Java, как:

- JSR-127 Java Server Faces (JSF)
- JSR-168 Portlet API, типовой протокол для связи с портлетами на основе HTTP
- JSR-170 Content Management Repository (Хранилище управления содержанием)
- JSR-207 Business Process Execution Language for Java (BPEL-J) (язык выполнения бизнес-процессов для технологии Java)
- JSR-235 Service Data Objects (SDO) (Сервисные объекты данных)
- Сервисы Интернет (SOAP, HTTP, WSDL)
- Сервисы Интернет для Удаленных портлетов (WSRP), типовой протокол для удаленного доступа к портлетам на основе SOAP)
- Библиотеки тэгов JSP
- J2EE Connector Architecture (J2EE C A) – стандарт для соединений с Enterprise Information Systems (EIS)
- Enterprise Javabeans (EJB)
- Java Database Connectivity (JDBC)
- Java Cryptography Architecture (JCA)
- Java Message Service (JMS)

УПРАВЛЕНИЕ

Функции управления содержанием в FactoryTalk Portal позволяют вам управлять страницами портала и их элементами без программирования. Помимо портлетов, указанных выше, вы можете приобрести дополнительные портлеты, представленные в каталоге IBM Portal Catalog. Вы также можете создавать пользовательские портлеты посредством программирования на языке Java с использованием открытых стандартов

ГДЕ НАЙТИ ДОПОЛНИТЕЛЬНУЮ ИНФОРМАЦИЮ

За более подробной информацией обращайтесь к местному дистрибьютору Rockwell Automation или Allen-Bradley. Или посетите сайт <http://www.rockwellsoftware.com>.

FactoryTalk Services Platform

FactoryTalk® Services Platform повышает эффективность вашего производства. Это совместно используемый набор функциональных возможностей, который обеспечивает превосходное взаимодействие и унификацию приложений при меньших затратах на разработку, эксплуатацию и на обучение и увеличенном жизненном цикле существующих инвестиций. FactoryTalk Services Platform обеспечивает прочный фундамент сегодня и открывает дорогу в будущее

	Активация	Директория	Безопасность	Диагностика	Аудит	Оперативная информация	Сигналы и события
FactoryTalk Batch		✓	✓				

Allen-Bradley, FactoryTalk, eProcedure, Integrated Architecture, MaterialTrack, и Rockwell Automation являются зарегистрированными торговыми марками компании Rockwell Automation, Inc. Все другие товарные знаки являются собственностью их владельцев и признаются здесь как таковые.

www.rockwellautomation.com

Power, Control and Information Solutions Headquarters

Россия и СНГ: Rockwell Automation BV, 115054, Москва, Большой Строченовский пер., 22/25, офис 402, Тел. +7(495)956-0464, факс +7(495)956-0469 Америка: Rockwell Automation, 1201 South Second Street, Milwaukee, WI 53204 USA, тел.: (1) 414 382-2000, факс: (1) 414 382-4444 Европа/Ближний Восток/Африка: Rockwell Automation, Vorstlaan/Boulevard de Souverain 36, 1170 Brussels, Belgium, тел.: (32) 2 663 0600, факс: (32) 2 663 0640 Тихоокеанский регион: Rockwell Automation, Level 14, Core F, Cyberport 3, 100 Cyberport Road, Hong Kong, тел.: (852) 2887 4788, факс (852) 2508 1846