

RSLogix Architect

Управление системой Logix

Воспользовавшись программным обеспечением RSLogix™ Architect, вы получите более широкий взгляд на вашу интегрированную архитектуру Integrated Architecture от Rockwell Automation. Пакет RSLogix Architect позволяет конфигурировать вашу систему управления при помощи визуальных схем компоновки. Таким образом, используя мощные возможности системы Integrated Architecture и RSLogix 5000, пакет RSLogix Architect интегрирует ваши схемы компоновки с уже сконфигурированными проектами RSLogix 5000.

Автоматизированные системы становятся всё более развитыми по своим возможностям, и, как следствие, всё более сложными. Вам с трудом удаётся находить нужные файлы проекта для данного контроллера? При запуске оказывается, что производимые и потребляемые теги заданы неправильно? Вы хотели бы увидеть все взаимосвязи контроллеров в вашей системе?

Используя пакет RSLogix Architect, вы создаёте схемы, которые называются «страницы компоновки управляющего оборудования» (Control Hardware Layout pages). На этих страницах компоновки вы собственно «рисуете» схемы компоновки вашего управляющего оборудования – шасси, контроллеры и коммуникационные модули, которые будут использоваться в вашей системе автоматизации. Также вы можете изобразить сетевые магистрали, позволяющие соединять коммуникационные модули между собой.

Страницы компоновки управляющего оборудования позволяют визуально устанавливать коммуникации в вашей системе автоматизации. При помощи простой технологии «перетащить и отпустить» (drag and drop) вы можете перемещать нужное вам управляющее оборудование на страницу компоновки управляющего оборудования. Используя такие страницы, становится проще определять коммуникационную сеть и даже связи производитель/потребитель между тегами контроллера.

Пакет RSLogix Architect разработан таким образом, чтобы обеспечивать простоту использования и легкость размещения.

Этот программный продукт предоставляет в ваше распоряжение следующие инструменты:

- Управление конфигурацией контроллера
- Просмотр системы в целом, а не набора файлов конфигурации
- Управление коммуникациями и сетью
- Управление производимыми и потребляемыми тегами

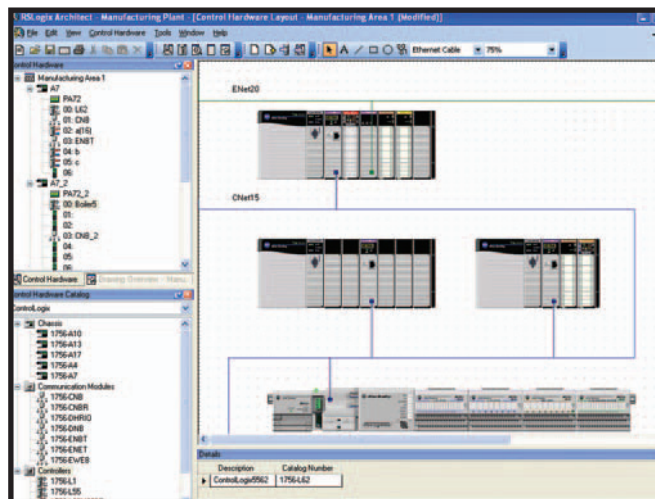
ПРЕИМУЩЕСТВА

Более быстрое конфигурирование контроллера

Ваша нынешняя система требует от вас вручную обеспечить правильное конфигурирование во многих файлах проекта. Программный продукт RSLogix Architect позволяет вам конфигурировать коммуникации для ваших контроллеров из одного места.

Более простое определение местонахождения файлов проекта для их поддержания

Используя пакет RSLogix Architect, вы можете также управлять вашими проектами контроллера из одного места. Найти файл теперь также просто, как дважды щелкнуть мышкой на схеме.

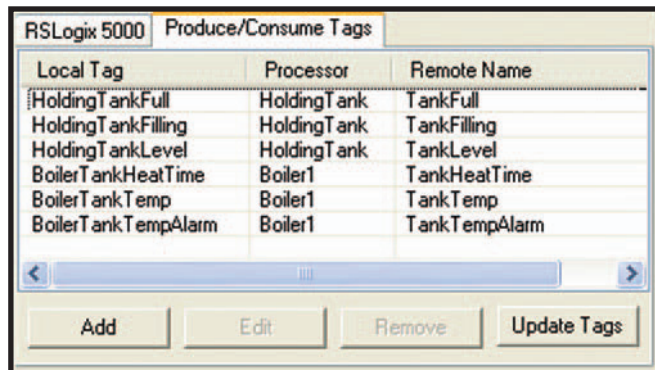


Экономия времени при работе с несколькими проектами контроллера

За счёт более быстрого конфигурирования коммуникаций, управления файлами проектами и использования активных схем, вы можете теперь не тратить время на поиск файлов проекта, а также время, которое раньше уходило на работу с устаревшими схемами.

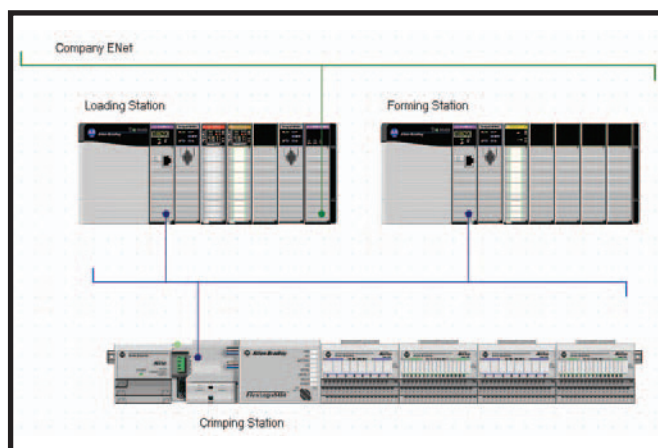
Более быстрое конфигурирование производимых и потребляемых тегов

Программное обеспечение RSLogix Architect позволяет вам создавать и управлять производимыми и потребляемыми тегами в одном и том же месте, исключая необходимость переключаться с одного проекта контроллера на другой для создания тегов.



ВОЗМОЖНОСТИ

- **Полный обзор системы Logix™ 5000**
- **Запуск соответствующих инструментов редактирования по контексту**
 - RSLogix 500
 - RSNetWorx™ for ControlNet™
 - инструментарий третьих фирм
- **Управление взаимосвязями производимых/потребляемых тегов**
 - Одно место вместо отдельных файлов конфигурации контроллера
- **Поддержка пользовательских типов файлов и графики**
 - Для любых типов файлов, «не родных» для RSLogix Architect
- **Отчёты системного уровня по производимым/потребляемым тегам**
 - Могут экспортироваться в файлы форматов .doc, .rtf, .csv и .pdf



АППАРАТНЫЕ ТРЕБОВАНИЯ К ПЕРСОНАЛЬНОМУ КОМПЬЮТЕРУ

- Процессор Intel® Pentium® с тактовой частотой 500 МГц и выше, или совместимый с Pentium микропроцессор
- ОЗУ 256 Мб или больше, в зависимости от требований приложения
- Дисковод компакт-дисков CD-ROM
- Свободное пространство на жестком диске 250 Мб или больше, в зависимости от требований приложения
- 3,5 дюймовый дисковод для дискет на 1,4 Мб.

НОМЕР ПО КАТАЛОГУ

RSLogix Architect поставляется в комплекте с RSLogix 5000 Professional или может быть приобретен отдельно.

9326 – LGXARCHENE - RSLogix Architect

9324 – RLD700NXENE - RSLogix 5000 Professional

RSLogix, RSLogix 5000, RSLogix 5000 Professional, RSNetWorx и ControlNet являются товарными знаками Rockwell Automation, Inc. Все товарные знаки и зарегистрированные товарные знаки являются собственностью соответствующих компаний.

www.rockwellautomation.com

Power, Control and Information Solutions

Россия и СНГ: Rockwell Automation BV, 115054, Москва, Большой Строченовский пер., 22/25, офис 402, Тел. +7(095)956-0464, факс +7(095)956-0469
По американскому региону: Rockwell Automation, 1201 South Second Street, Milwaukee, WI 53204 USA, тел.: (1) 414 382-2000, факс: (1) 414 382-4444
По европейскому, среднеазиатскому и африканским регионам: Rockwell Automation SA/NV, Vorstlaan/Boulevard de Souverain 36, 1170 Brussels, Belgium, тел.: (32) 2 663 0600, факс: (32) 2 663 0640
По азиатско-тихоокеанскому региону: Rockwell Automation, Level 14, Core F, Cyberport 3, 100 Cyberport Road, Hong Kong, тел.: (852) 2887 4788, факс (852) 2508 1846