

Мы предлагаем широкий и разнообразный выбор устройств ввода/вывода, позволяющих быстро и легко подсоединить практически любое оборудование, установленное на вашем производстве, оптимизировать вашу систему управления и максимально использовать преимущества, заложенные в концепции архитектуры Integrated Architecture Rockwell Automation.

- Снижение стоимости подключения и быстрая установка
- Использование возможности замены модулей без отключения питания (RIUP) для минимизации простоев
- Существенное улучшение диагностики через сети DeviceNet
- Экономия места размещения оборудования за счет компактного исполнения модулей ввода/вывода
- Большой выбор платформ, соответствующих требованиям различных приложений

Ввод/Вывод



Ввод/вывод

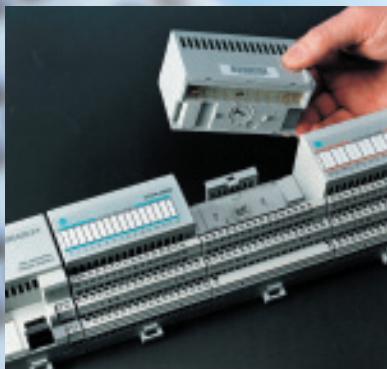
Распределенный ввод/вывод общего назначения

Широкий спектр модулей ввода/вывода Rockwell Automation является неотъемлемой частью Integrated Architecture и гарантирует тесную интеграцию между программным обеспечением, контроллером и вводом/выводом, что позволяет снизить затраты на разработку и ввод в эксплуатацию.

Программное обеспечение RSLogix5000 занимает центральное место в этой системе и предоставляет диагностические экраны для конфигурирования, диагностики и точной настройки вашего процесса автоматизации, включая мониторинг ввода/вывода и данные о неисправностях. Такие возможности, как замена без отключения питания (Removal and Insertion Under Power – RIUP), означают более эффективное обслуживание без остановки вашего процесса.

Модуль FLEX I/O Возможности “plug & play”

- Простое конфигурирование ввода/вывода при помощи RSLogix5000 сокращает время проектирования системы
- Возможность устанавливать модули без отключения питания (RIUP) позволяет заменять модули FLEX I/O без перекоммутации, сокращая эксплуатационные расходы
- Возможность использования восьми вариантов сетевых опций модулей FLEX I/O в архитектуре Logix для различных приложений снижает стоимость разработки
- Большой спектр вводов/выводов и вариантов подключения позволяет инженерам использовать модули FLEX I/O в большинстве приложений, снижая стоимость разработки
- Процессор FLEX Logix обеспечивает полностью интегрированное распределенное решение по управлению и вводу/выводу, повышая производительность
- Наличие до 256 вводов/выводов на узел сети экономит место на панели и стоимость сетевого интерфейса, снижая общие затраты на разработку и установку
- Диагностика позволяет передавать информацию с FLEX I/O в рамках всей архитектуры Logix, снижая затраты на эксплуатацию и техническое обслуживание



Подключение к сетям
EtherNet/IP, ControlNet, DeviceNet, Remote I/O, другие сети

FLEX Armor I/O

Полностью модульный и расширяемый с высокой степенью защиты

- До 64 вводов/выводов на узел
- 2-, 4-, 6-, или 8-местный конструктив для установки модулей ввода/вывода
- Имеет 12-миллиметровый разъем ввода/вывода учетверенной плотности (QD)
- Сетевой разъем 12 мм или 18 мм
- Возможность замены модуля ввода/вывода без отключения питания (RIUP)
- Степень защиты IP 65 и 67

Подключение к сетям

DeviceNet, другие сети



Модуль FLEX Ex I/O

Искробезопасный ввод/вывод

- Расширяемая блочная система ввода/вывода
- До 64 точек цифрового ввода/вывода на узел
- Модульное конфигурирование EDS с помощью конфигурационного ПО RSNetwork

Приложения

Для использования во взрывоопасных зонах

Подключение к сетям

ControlNet



Compact I/O

Экономичное решение при широких возможностях

- Экономичная модульная конструкция без шасси обеспечивает дополнительную экономию затрат
- Интегрированная в модуль задняя шина с фронтальной установкой модулей
- Многофункциональная платформа ввода/вывода работает с CompactLogix и ML1500
- Гибкость монтажа на DIN-рейке или на панели
- Возможность снижения стоимости установки при использовании адаптера DeviceNet

Подключение к сетям DeviceNet



ControlLogix I/O

Простое обслуживание и длительное время безотказной работы

- Программное оповещение о неисправностях модуля
- Первоклассная диагностика
- Возможность замены без отключения питания (RIUP)
- Широкий выбор аналоговых, дискретных и специальных модулей ввода/вывода:

Подключение к сетям

ControlNet, EtherNet/IP, другие сети



POINT I/O

Высокая конструктивная интеграция – оптимальные инструментальные средства

- Режим автозапуска (Auto Start Mode) позволяет за секунды настроить модули POINT I/O в сети DeviceNet на параметры по умолчанию в системах Logix, снижая стоимость разработки
- Модули POINT I/O в системах Logix поддерживают режим Auto Device Replace (автоматической замены устройств), повышая производительность и снижая затраты на эксплуатацию и техническое обслуживание
- Режим Auto Catalog Replace (автоматическая замена каталога) позволяет всего за секунды заменять модули POINT I/O в системе ControlLogix, снижая затраты на эксплуатацию и техническое обслуживание
- Электронная диагностика POINT I/O может передаваться в рамках всей системы управления, снижая затраты на техническое обслуживание



- Возможность вынимать и вставлять модули без отключения питания (RIUP) позволяет заменять модули POINT I/O без дополнительных перекоммутаций, снижая затраты на техническое обслуживание
- Графика POINT I/O обеспечивает доступ к информации о конфигурации и побитовой адресации при помощи программного обеспечения RSLogix5000, снижая затраты на разработку и установку

- Запатентованная конструкция механической блокировки делает POINT I/O лучшим вибростойким распределенным вводом/выводом, повышая производительность и снижая затраты на эксплуатацию и техническое обслуживание
- Адаптер расширения 1734-ADNX обеспечивает дополнительные возможности DeviceNet для широкого спектра промышленных устройств

Подключение к сетям

DeviceNet, ControlNet, EtherNet/IP и другие сети



POINT Block I/O

Простой и автономный

- Монтируется в одном корпусе, экономя место на панели и снижая стоимость
- Возможность простого экономичного расширения
- Устанавливаются в защищенные зоны оборудования или техпроцесса
- Простота установки и подключения
- 16 точек ввода/вывода со встроенными DeviceNet и источником питания

Подключение к сетям

DeviceNet

Ввод/вывод

Распределенный ввод/вывод для специальных приложений

CompactBlock I/O

Низкая стоимость, простое подключение к DeviceNet

- Включает защищенные выходы, настраиваемые временные параметры входных фильтров и автоматическое определение скорости передачи
- Имеет встроенные адаптер DeviceNet и источник питания в базовом модуле и модули расширения
- Поддерживает DeviceLogix*



Приложения

Сборка, упаковка и др.

Подключение к сетям

DeviceNet, Remote I/O, другие сети

CompactBlock LDX I/O

Экономичный вариант для нормальных условий окружающей среды

- Расширяемая блочная система ввода/вывода с винтовым зажимом или соединением D-Shell



- До 64 точек цифрового ввода/вывода на узел

- Возможность монтажа на DIN-рейке, на панели, вертикально или горизонтально
- Базовые модули с цифровым, аналоговым или температурным вводом/выводом
- Модульное конфигурирование EDS посредством конфигурационного ПО RSNetWorx

Приложения

Легкая промышленность и др.

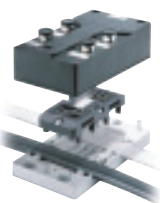
Подключение к сетям

DeviceNet и другие сети

ArmorBlock MaXum и High-Current ArmorBlock I/O

Максимальная степень защиты для установки на технологическом оборудовании

- Диагностика на уровне точек уменьшает простои и затраты на техническое обслуживание
- Многообразие модулей ввода/вывода (до 10A) и комбинированных модулей
- Прямое соединение со средами Flat или Round DeviceNet обеспечивает значительную экономию трудозатрат и предотвращает ошибки подключения
- Поддерживает DeviceLogix*
- Степень защиты IP 67



Приложения

ArmorBlock MaXum:

Конвейерные системы, сборка и др.
HighCurrent ArmorBlock:
Транспортировка и др.

Подключение к сетям

DeviceNet

Machine-Embedded I/O

Бескорпусной ввод/вывод

- Идеален для изготовителей оборудования, которым не нужна защитная оболочка, для узлов, допускающих замену в условиях эксплуатации, а также там, где защитная оболочка обеспечивается конструкцией машины
- Блочный ввод/вывод позволяет выбирать только необходимые вам аппаратные компоненты, такие как Zone Control I/O (ввод/вывод для управления производственной зоной)
- Поддерживает DeviceLogix

Приложения

Автоматизация конвейеров и др.

Подключение к сетям

DeviceNet



*DeviceLogix

DeviceLogix представляет собой технологию на основе интеллектуальных компонентов — компоненты системы управления способны выполнять простые функции управления, что позволяет обеспечить распределенное управление с более высокими характеристиками при меньших затратах.

Мы сделали выбор ввода/вывода проще...

Rockwell Automation предлагает широчайший спектр платформ ввода/вывода от одного производителя. Чтобы помочь вам выбрать подходящую платформу для вашего приложения, мы создали активную программу выбора продуктов ввода/вывода, которая доступна на нашем сайте Allen-Bradley: www.ab.com/io

Web: www.ab.com/viewanyware

