

RSPower32™

The Multi-purpose Power and Energy Management Tool

Обзор продукта

Получите в свое распоряжение данные по мониторингу питания

Решите ваши проблемы мониторинга и управления питанием через использование аппаратных средств мониторинга питания Rockwell Automation, объединенного с программным обеспечением RSPower32™ от Rockwell Software.

RSPower32 - это программный комплекс на основе Windows, который конфигурирует и отображает данные со всех мониторов питания Rockwell Automation. RSPower32 - полнофункциональный инструмент, позволяющий вам сохранять данные монитора питания на диске, распечатывать данные, гармоники и формы сигналов, а также управлять конфигурацией мониторов питания.

Проинсталируйте RSPower32 как самостоятельный пакет или как расширение программного обеспечения RSVIEW32 HMI и начинайте работать с вашим оборудованием мониторинга питания с рабочего стола.

выполняет автоматическое преобразование в речь или выходные сигналы для текстовых устройств типа пейджера.

Почему именно RSPower32?

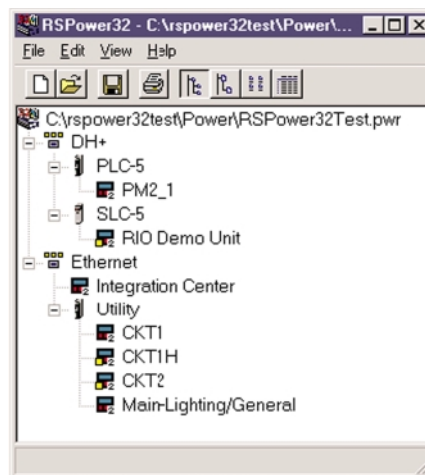
RSPower32 позволяет использовать весь потенциал ваших мониторов питания Rockwell Automation. С помощью RSPower32 вы можете дистанционно конфигурировать ваши мониторы питания с вашего персонального компьютера. При использовании в сочетании с RSVIEW32, RSPower32 автоматически интегрируется в пакет HMI, позволяя легко создавать экраны мониторов питания, теги, тренды, а также регистрировать данные. Интуитивные процедуры конфигурирования и простая навигация делают RSPower32 ценным инструментом для быстрого конфигурирования и мониторинга устройств питания Rockwell Automation на вашем предприятии.

RSPower32 повышает производительность и снижает затраты за счет...

Быстро и просто конфигурирования.

Пересылайте и загружайте конфигурационные параметры мониторов питания с вашего персонального компьютера. Организуйте представление ваших мониторов питания в виде графического дерева для отображения вашей конкретной конфигурации или просматривайте мониторы питания в отсортированном списке. Сохраняйте конфигурационные данные для всего объекта, а также индивидуальные данные по каждому монитору. Просто укажите и щелкните мышью по

одному или нескольким мониторам питания, чтобы сгенерировать отчеты об их конфигурации.



Непрерывного доступа ко всем данным по электропитанию с вашего персонального компьютера.

Отображайте ваши данные во всплывающих окнах просмотра данных реального времени, используя выбираемые пользователем технические единицы для каждого типа параметров. Выводите на экран архивные данные, хранящиеся в мониторе питания.

Усовершенствованного представления данных.

Имеются всплывающие окна, позволяющие просматривать, выводить на печать и сохранять данные по спектрам гармоник, формы сигналов, журналы регистрации событий, журналы регистрации минимальных/максимальных значений и журналы моментальных снимков. Вы можете отображать гармоники электрических сигналов на экране вашего персонального компьютера как в виде электронной таблицы, так и в виде гистограмм, а также проверять состояние линии питания до, во время, а также после сбоев.

Комплексной защиты информации.

Предотвращение доступа неуполномоченных пользователей к командам мониторов питания с одновременным предоставлением возможности использования данных всем пользователям.

Предоставления данных множеству клиентов.

RSPower32 включает в себя OPC/DDE-сервер и использует технологию ActiveX® для одновременного предоставления данных монитора питания нескольким внешним программным пакетам. При использовании с имеющимся в RSVIEW32 редактором VBA, простые программы многократно окупятся, давая возможность отслеживать проблемы качества энергоснабжения и точно определять причины сбоев.



Гибкости коммуникаций. Используйте RSLinx™ для коммуникации с мониторами питания. RSPower32 поддерживает сообщение с мониторами питания через любые доступные каналы связи мониторов питания и ретрансляцию через PLC и SLC.

Развиваемой архитектуры RSView32. RSPower автоматически конфигурируется как расширение RSView32. Этот продукт предоставляет набор мастеров и библиотек для создания полнофункциональной системы управления питанием. Он также позволяет осуществлять доступ к всплывающим дисплеям RSPower32 без использования тегов RSView32.

Использования диспетчера тегов RSView32 для автоматического создания требуемых тегов HMI.

Только теги, действительно используемые для отображаемых на экране дисплеев, сигналов тревоги и трендов учитываются в счетчике тегов RSView32.

Системные требования RSPower32

- IBM-совместимый компьютер с процессором 486/66 и выше
- Microsoft® Windows 95 (с DCOM95), Windows 98 или Windows NT® (версия 4.0 или выше)
- 16 MB RAM (рекомендуется 32 MB)
- 15 MB свободного места на жестком диске
- 16-цветный графический адаптер, разрешение 800*600 или выше (рекомендуется 256 цветов)
- Сетевая карта Ethernet и/или коммуникационное устройство Allen-Bradley, или кабель в зависимости от приложения
- Требуется RSLinx 2.1 OEM, Pro, Gateway или выше

Требования к аппаратному обеспечению мониторов питания

- Rockwell Bulletin 1400 Powermonitor, 1403 Powermonitor II или 1404 Powermonitor 3000
- Соответствующий коммуникационный интерфейс для Powermonitor
- Связь посредством Ethernet, ControlNet™, DeviceNet™ либо Remote I/O между Powermonitor и персональным компьютером

Дополнительное программное обеспечение от Rockwell Software

RSEnergy™ - сетевой серверный продукт HMI для профилирования нагрузки энергосистемы, определения затрат на энергию, выверки счетов за энергию.

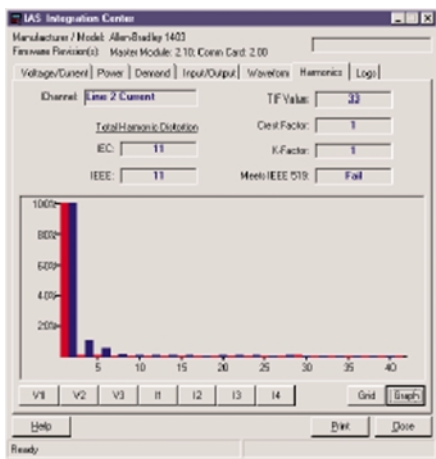
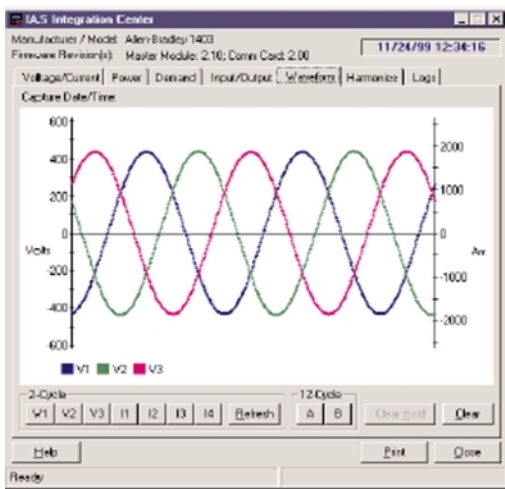
RSView32 - полный продукт HMI для мониторинга и контроля устройств и процессов автоматизации.

RSLinx - полный набор коммуникационных драйверов для всех сетей Allen-Bradley.

Где получить более подробную информацию

За более подробной информацией по последним ценам и демонстрацией всех пакетов Rockwell Software, пожалуйста, обращайтесь к вашему местному коммерческому представителю Rockwell Automation или уполномоченному дистрибьютеру Allen-Bradley. Для получения самой последней информации о продуктах Rockwell Software посетите наш сайт:

www.software.rockwell.com



Аргентина · Австралия · Австрия · Бахрейн · Бельгия · Боливия · Бразилия · Болгария · Великобритания · Венесуэла · Вьетнам · Венгрия · Германия · Гана · Греция · Гватемала · Гондурас · Гонконг · Дания · Доминиканская Республика · Египет · Зимбабве · Исландия · Индия · Испания · Индонезия · Ирландия · Иордан · Израиль · Италия · КНР · Канада · Колумбия · Коста-Рика · Кипр · Кения · Кувейт · Ливан · Макао · Малайзия · Мальта · о-в Маврикий · Мексика · Марокко · Нидерланды · Новая Зеландия · Нигерия · Норвегия · ОАЭ · Словакия · Словения · Сальвадор · США · Тайвань · Таиланд · Тринидад · Тунис · Турция · Уругвай · Финляндия · Франция · Хорватия · Чешская Республика · Швеция · Швейцария · Чили · Эквадор · ЮАР · Ямайка · Япония

"Рокуэлл Интернэшнл ГмбХ"
113054, Москва,
Большой Строченовский пер. 22/25, офис 402

тел. (095) 956-0464
факс. (095) 956-0469
e-mail software@rockwell.ru

Rockwell Software Inc. All rights reserved. Printed in the United States of America. RSView32, RSView32 Messenger and the Rockwell Software logo are trademarks of Rockwell Software Inc. Microsoft, Windows, Windows NT and Visual Basic are registered trademarks of the Microsoft Corporation. All other trademarks are the property of their respective holders and are here by acknowledged.



Technical Data