

Дополнительные принадлежности для барьеров серии D1000

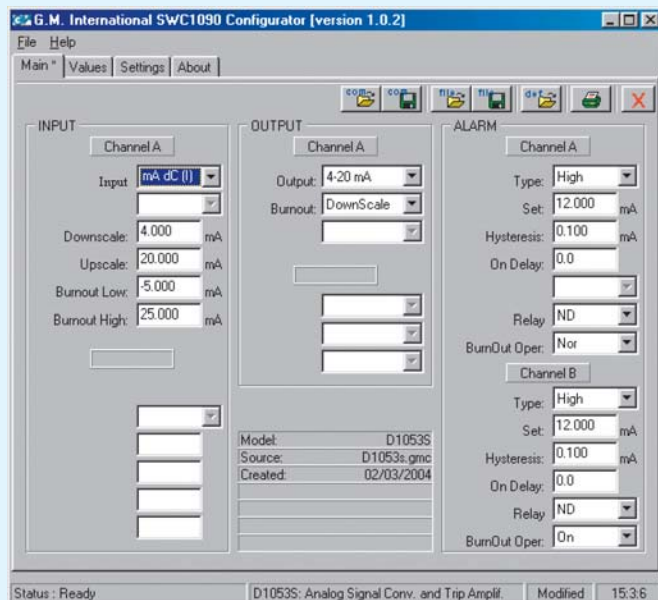
PPC 1092

Адаптер последовательного порта для программирования модулей преобразователей. Подключив модуль серии D1000 с помощью данного адаптера к последовательному порту персонального компьютера, на котором установлено программное обеспечение SWC 1090, можно программировать параметры преобразователей серии D1000: тип входных датчиков, диапазоны входных и выходных сигналов, режим работы при аварийных ситуациях, пороги срабатывания аварийной сигнализации, состояние выходных реле, гистерезис и задержку при переключении, а также ряд других параметров.

SWC 1090

Программное обеспечение для задания конфигурации преобразователей сигналов серии D1000. С его помощью можно задать тип входных датчиков, тип входного сигнала, передаточную характеристику, значения порогов переключения аварийной сигнализации и т.п. Данное программное обеспечение можно бесплатно загрузить с web-сайта компании www.gminternationalsrl.com. Там же вы можете найти иллюстрированную инструкцию по установке и использованию этого программного обеспечения.

Диалоговое окно SWC1090



Заказной код Наименование принадлежности

/B	Корпус с разъемами шины питания POWER BUS
CABF010	Нуль-модемный кабель RS-232
D1000 D	Пустой модуль для плат серии PBCO
MCHP 064	Защитная скоба для фиксации модулей на DIN рейке
MOR 015	Разъем шины питания POWER BUS с вертикальным подключением (штекер)
MOR 016	Фиксатор DIN -рейки
MOR 017	Разъем шины питания POWER BUS с горизонтальным подключением (штекер)
MOR 022	Разъем шины питания POWER BUS с горизонтальным подключением (розетка)
OPT 91	Компенсатор потенциала холодного спая термопары
PPC 1092	Адаптер последовательного порта для программирования модулей серии D1000

Защитная скоба (MCHP 064) и фиксатор для DIN-рейки (MOR 016)

